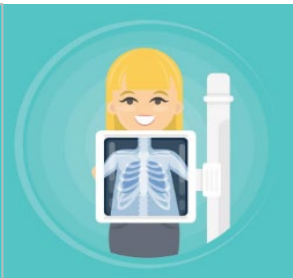


レントゲン撮影時のお願い



必ず健康診断当日は、ロゴのない無地のTシャツを着用するか持参してください。

羽織るもの：パーカーやカーディガンなど持参することをおすすめします。検査会場の移動時に必要です。

ボタン・金具・アジャスター・プラスチック・ビーズ・スパンコール、また刺繍やプリント、等のついたもの、カップ付きやゴムの入った下着は、胸部X線撮影時に脱衣する必要があります。ラメ、レース、ギャザーなども、脱衣をお願いします。

ワンピースも脱衣が難しいのでご遠慮ください。

ワンピース



ロゴ



ポケット



ワンポイント



レース

