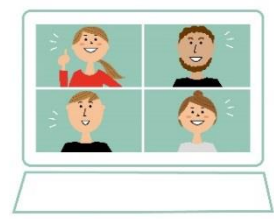


Introduce about your hometown or familiar town

Share your culture!

Let's make
a friends and
connections
online!

Anyone interested is
welcome!
Observers are also
welcome!



Group	Deadline for subscription (Participants)	Event date	Event time	Maximum number	Application Form	Zoom URL
Group 1	July 16 (Thu.) 15:00	July 17 (Fri.)	17:00- 18:00	About 15 people	https://forms.gle/7C4c4hELvLK4erhJA	https://shibaura-it.zoom.us/j/92847536319
Group 2						
Group 3						

(Event outline)

Each participant will talk about your hometown or familiar town on several topics (foods, place, language, event, arts etc.).

You can choose as many topics as you like!

1. Before the event, prepare photo, video which you took or YouTube etc., 1-2 PowerPoint slides, book etc. for 2-3 min. talk
※Please prepare the simple materials which are shareable by Zoom screen sharing or by camera on PC or smartphone

2. The organizers will divide the group into a maximum of about five people each. (Participants will be assigned to Zoom Breakout Room by the organizer)

3. The facilitator will explain event outline

7. Taking photo!
(Screen shot)

6. 17:45-
Gathering all participants and Group presentation in 2-3 min. per group (Japanese or English)

5. 17:30-
Q&A session and preparation for Group presentation
①Decide presenter & minute taker
②Review member's hometown or familiar town
③Characterize your group(Ex. Some members came from countryside and the others from big city/ Everyone hasn't returned home for a while/ There many spicy foods in member's hometown or familiar town etc.)

4. Introduce yourself(Name and department), make a presentation about the chosen theme within 2-3 min. (Japanese or English)

※If there are special circumstances, you may leave the event after informing the facilitator



(Recommended for you !)

- For those who want to meet people from all over Japan and the world
- For those who want to be able to communicate in Japanese (You can talk in English too)
- ※Don't worry if you don't feel comfortable speaking in Japanese, our facilitators will help you!
- For those who think that you don't have enough communication

My hometown Hanno city, Saitama

Sample Slide for presentation

四里餅 Shiri mochi



https://brand.cci-saitama.or.jp/hannou/goods_hannou_1458/

天覧山 Tenranzan



<https://www.tenranzan.jp/>

飯能すいとん Hanno Suiton



<https://www.pref.saitama.lg.jp/b0108/gourmet/sweetoon.html>



<https://www.police.pref.saitama.lg.jp/kenke/kesatsusho/chizu.html>

Moomin Valley Park Metsa village



<https://metsa-hanno.com/>
https://youtu.be/PpmXC_YAFyk

飯能河原 Hanno river beach



<https://www.pref.saitama.lg.jp/a1008/hannougawara/hannougawara.html>

ハイキングコース Hiking courses



<http://hanno-tourism.com/?p=we-page-entrylist&spotlist=15319&type=spot&theme=theme-2>

飯能まつり Hanno Festival



<http://hanno-tourism.com/matsuri/?p=we-page-entrylist&spotlist=17356>

出身地の文化を共有しよう Share your culture!

オンラインで
友達・繋がりが
づくり!

日本人学生・留学生・教職員
どなたでも歓迎!
傍聴のみもお気軽にどうぞ!



グループ	参加申し込み 締め切り日	開催日時	時間	定員	参加申し込み フォーム	Zoom URL
グループ1	7/16(木) 15:00	7/17(金)	17:00- 18:00	15名 程度	https://forms.gle/7C4c4hELvLK4erhJA	https://shibaura-it.zoom.us/j/92847536319
グループ2						
グループ3						

(イベントコンテンツ概要)

参加者の方は、テーマ(食べ物、観光地、方言、行事、アートなど)に沿って出身地や馴染みのある町を紹介してください!
テーマは1つでも複数でもOK!

1. イベント前に、写真、映像(自分が撮影したものやYouTubeなど)、1-2ページ程度のPowerPoint、本などを2-3分のトーク用に準備
※画面共有やPC画面を通して参加者に共有できるもの

2. 当日、5人程度毎にグループ分け(主催者側がZoomのブレイクアウトルームに割り振り)

3. ファシリテーターからイベントの流れを説明

4. 一人2-3分ずつ、自己紹介(氏名・所属)、出身地や馴染みのある場所についてトーク(日本語or英語)
※写真、映像、PowerPointなどを画面共有するか、本などをPCや携帯電話のカメラに映してください

7. 記念撮影(Screenshot)

6. 17:45頃~全体で集まって1グループ2-3分ずつグループ発表!
(日本語or英語)

5. 17:30頃~Q&Aセッション+グループ発表準備

①発表者・書記決め、②メンバーの出身地or馴染みのある町おさらい、③グループの特徴(例:自然豊かな町・都会の出身者が半々、皆しばらく地元に戻っていない、地元辛い食べ物が多いなど)

※重要な用事がある場合など、ファシリテーターに一声かけていただければ途中退席可能です

(こんな方におススメ!)

- 日本各地・世界各国から集まっている様々な人と知り合いたい方
- 英語でコミュニケーションがとれるようになりたい方(日本語での発表もOK)
- ※英語での会話に自身がなくてもファシリテーターがお手伝いするのでご心配無用です
- 最近、授業以外で学内のコミュニケーションが取れていないと感じる方



四里餅



https://brand.cci-saitama.or.jp/hannou/goods_hannou_1458/

天覧山



<https://www.tenranzan.jp/>

飯能すいとん



<https://www.pref.saitama.lg.jp/b0108/gourmet/sweetoon.html>



<https://www.police.pref.saitama.lg.jp/kenke/kesatsusho/chizu.html>

Moomin Valley Park Metsa village



<https://metsa-hanno.com/>
https://youtu.be/PpmXC_YAFyk

飯能河原



<https://www.pref.saitama.lg.jp/a1008/hannougawara/hannougawara.html>

ハイキングコース



<http://hanno-tourism.com/?p=we-page-entrylist&spotlist=15319&type=spot&theme=theme-2>

飯能まつり



<http://hanno-tourism.com/matsuri/?p=we-page-entrylist&spotlist=17356>